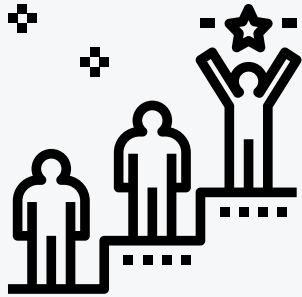


ยุทธศาสตร์ผู้มีส่วนได้ส่วนเสีย ของการประชาสัมพันธ์ภูมิภาค ปีงบประมาณ 2568 - 2572

VISION

เป็นองค์กรที่มีความสัมพันธ์ที่ดีกับผู้มีส่วนได้ส่วนเสีย มีการพัฒนาและเติบโตร่วมกันอย่างยั่งยืน

ระยะสั้น
ปี 2568



ยกระดับมาตรฐาน
กระบวนการบริหารจัดการ
และสร้างความสัมพันธ์กับผู้
มีส่วนได้ส่วนเสีย

- เรียบรู้และปรับปรุงกระบวนการ
อย่างเป็นระบบ
- พัฒนาการสื่อสารและสร้างความพึง
พอใจกับผู้มีส่วนได้ส่วนเสีย
- บริหารจัดการทรัพยากรในการสร้าง
ความสัมพันธ์อย่างมีประสิทธิภาพ

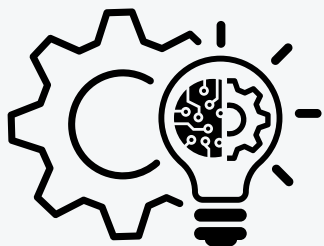
ระยะกลาง
ปี 2569 - 2570



นำเทคโนโลยีมาใช้ในการ
เพิ่มประสิทธิภาพในการ
บริหารจัดการและสร้าง
ความสัมพันธ์กับผู้มีส่วน
ได้ส่วนเสีย

- เพิ่มขีดความสามารถในการสร้าง
ความสัมพันธ์กับผู้มีส่วนได้ส่วนเสีย
ด้วยเทคโนโลยีดิจิทัล
- พัฒนาการเรียนรู้และ บูรณาการกระ
บวนการสร้างความสัมพันธ์กับผู้
มีส่วนได้ส่วนเสีย

ระยะยาว
ปี 2571-2572



พัฒนานวัตกรรมและธุรกิจ
ใหม่/ธุรกิจเกี่ยวเนื่องร่วมกับ
ผู้มีส่วนได้ส่วนเสียเพื่อสร้าง
มูลค่าเพิ่มอย่างยั่งยืน

- เสริมสร้างความร่วมมือด้าน
นวัตกรรมกับผู้มีส่วนได้ส่วนเสีย
อย่างยั่งยืน
- พัฒนาศักยภาพและการดำเนินธุรกิจ
ใหม่และธุรกิจเกี่ยวเนื่องเพื่อการ
เติบโตร่วมกับผู้มีส่วนได้ส่วนเสีย

แผนสร้างความสัมพันธ์กับผู้มีส่วนได้ส่วนเสีย ประจำปี 2568

S01

พัฒนาระบบการบริหารจัดการผู้มีส่วนได้ส่วนเสียอย่างเป็นระบบตามมาตรฐานที่เป็นที่ยอมรับ



S1 ขับเคลื่อนการดำเนินงานตามกระบวนการสร้างความสัมพันธ์กับผู้มีส่วนได้ส่วนเสีย

กลยุทธ์

1. ระบุและปรับปรุงกระบวนการสร้างความสัมพันธ์กับผู้มีส่วนได้ส่วนเสีย
2. สื่อสารและสร้างการรับรู้ของผู้มีส่วนได้ส่วนเสีย
3. พัฒนาเทคโนโลยีและนวัตกรรมรองรับกระบวนการทำงานด้านผู้มีส่วนได้ส่วนเสีย

แผนงาน

1. ปรับปรุงกระบวนการสร้างความสัมพันธ์กับผู้มีส่วนได้ส่วนเสีย
2. การสื่อสารกับผู้มีส่วนได้ส่วนเสียผ่านช่องทางต่างๆของ กปภ.
3. พัฒนาเทคโนโลยีสนับสนุนการสร้างความสัมพันธ์กับผู้มีส่วนได้ส่วนเสีย



สำรวจความพึงพอใจและรับฟังความคิดเห็นของผู้มีส่วนได้ส่วนเสียที่มีต่อ กปภ.

โครงการ/
กิจกรรม

S02

พัฒนาการเรียนรู้ของบุคลากรรองรับการบริหารจัดการผู้มีส่วนได้ส่วนเสีย



S2 พัฒนาบุคลากรรองรับการบริหารจัดการผู้มีส่วนได้ส่วนเสีย

กลยุทธ์

พัฒนาบุคลากรรองรับการบริหารจัดการผู้มีส่วนได้ส่วนเสีย

แผนงาน

สร้างความรู้ด้านการบริหารจัดการและสร้างความสัมพันธ์ผู้มีส่วนได้ส่วนเสียแก่บุคลากร



อบรมหลักสูตรการสร้างสัมพันธ์กับผู้มีส่วนได้ส่วนเสียอย่างบูรณาการ

โครงการ/
กิจกรรม

S03

ยกระดับการดำเนินการด้านความรับผิดชอบต่อผู้มีส่วนได้ส่วนเสีย



S3 ยกระดับการสร้างความสัมพันธ์กับผู้มีส่วนได้ส่วนเสีย

กลยุทธ์

ยกระดับการสร้างสัมพันธ์กับผู้มีส่วนได้ส่วนเสียระดับสายงาน/ฝ่าย

แผนงาน

แผนการสร้างสัมพันธ์กับผู้มีส่วนได้ส่วนเสียของฝ่าย/เขต



โครงการมุ่งมั่นเพื่อประชาชนเต็มใจให้กัน

โครงการ/
กิจกรรม

ผู้มีส่วนได้ส่วนเสีย ของ กปภ.

หน่วยงานกำกับดูแล

: กระทรวงมหาดไทย สำนักงานพัฒนาการเศรษฐกิจและสังคมแห่งชาติ สำนักงานคณะกรรมการนโยบายรัฐวิสาหกิจ สำนักงานทรัพยากรน้ำแห่งชาติ

ความต้องการ

- ดำเนินงานบริหารจัดการน้ำประปาอย่างยั่งยืนทั้งระบบ
- ดำเนินงานโดยคำนึงถึงผู้มีส่วนได้ส่วนเสียอย่างโปร่งใส
- การบริหารจัดการน้ำสูญเสียอย่างยั่งยืน

หน่วยงานเกี่ยวข้องเชิงภารกิจ

: การประปานครหลวง กรมชลประทาน กรมทางหลวง กรมทางหลวงชนบท องค์การปกครองท้องถิ่น



ความต้องการ

- การบริหารจัดการและจัดหาแหล่งน้ำดิบสอดคล้องกับแผนและนโยบายภาครัฐ
- การประสานการขออนุญาตเป็นไปตามหลักเกณฑ์และมีแผนงานร่วมกัน
- มีน้ำสะอาดเพื่อใช้ในการอุปโภคและบริโภค ลดหรือลดเว้นค่าบริการทดสอบคุณภาพน้ำให้การสนับสนุนทางด้านวิชาการ

ความต้องการ

- คุณภาพน้ำและปริมาณน้ำ
- บริการหลังการขาย
- การให้บริการของพนักงาน

ลูกค้า

: ลูกค้าแบ่งตามประเภทผู้ใช้น้ำของ กปภ. ประเภทที่ 1 ประเภทที่อยู่อาศัย และอื่นๆ ประเภทที่ 2 ราชการและธุรกิจขนาดเล็ก ประเภทที่ 3 รัฐวิสาหกิจ อุตสาหกรรม และธุรกิจขนาดใหญ่

คู่ค้า/ผู้ส่งมอบ

: บริษัทผู้รับเหมาก่อสร้างระบบผลิตและจำหน่ายน้ำประปา บริษัทเอกชนร่วมดำเนินงานของ กปภ. ผู้จำหน่ายวัตถุดิบ/สารเคมีที่ใช้สำหรับผลิตน้ำประปา

ความต้องการ

- การดำเนินงานเป็นไปตามสัญญาโครงการร่วมดำเนินงานในกิจการของ กปภ.
- การกำหนดผลงาน การคัดเลือกผู้รับจ้าง การกำหนดคุณสมบัติครุภัณฑ์/อุปกรณ์มีความโปร่งใส และมีมาตรฐาน
- การได้รับสินค้าตรงตามกำหนด การสอบเทียบเครื่องมือผ่านเกณฑ์ตามกรอบเวลาที่กำหนด



ผู้มีส่วนได้ส่วนเสีย ของ กปภ.

คู่ความร่วมมือ

: หน่วยงานภาครัฐ เอกชน สถานศึกษา บริษัท ห้องปฏิบัติการกลาง (ประเทศไทย) จำกัด กรมวิทยาศาสตร์บริการ สำนักงานปรมาณูเพื่อสันติ การประปานครหลวง

ความต้องการ

- การบูรณาการความร่วมมือ/สนับสนุนทางวิชาการ
- การติดต่อประสานงานและการดำเนินงานร่วมกัน
- แลกเปลี่ยนความรู้และความร่วมมือในการดำเนินงานด้านเทคโนโลยีดิจิทัล

พนักงาน

ผู้บริหาร พนักงาน ลูกจ้าง



ความต้องการ

- ผลตอบแทนเงินเดือนและสวัสดิการ
- โครงสร้างและอัตรากำลังที่เหมาะสมกับปริมาณงาน
- อุปกรณ์และเทคโนโลยีในการปฏิบัติงาน



ความต้องการ

- การรับฟังความคิดเห็นของชุมชนและสังคม
- การดำเนินงานที่ชุมชนได้รับประโยชน์และไม่ส่งผลกระทบต่อชุมชนและสังคม
- การมีกิจกรรมร่วมกับชุมชนอย่างสม่ำเสมอ

ชุมชนและสังคม

ชุมชนบริเวณที่เกี่ยวข้องกับพื้นที่ดำเนินโครงการ ของ กปภ.

คู่แข่ง

องค์กรปกครองส่วนท้องถิ่น



ความต้องการ

- การสร้างความสัมพันธ์และจัดกิจกรรมร่วมกับองค์กรปกครองส่วนท้องถิ่น
- การปฏิบัติตามกฎหมาย ระเบียบ ข้อบังคับ การดำเนินธุรกิจ



สื่อมวลชน

สำนักข่าว สื่อมวลชนท้องถิ่น สื่อออนไลน์ สำนักประชาสัมพันธ์

ความต้องการ

- การเผยแพร่ข้อมูลข่าวสารขององค์กรอย่างเปิดเผย ถูกต้อง รวดเร็ว